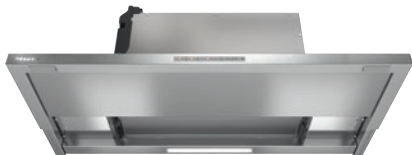


DAS 4920  
Hotă îngustă  
cu comenzi EasySwitch pentru utilizarea confortabilă



- Design clasic – panou din inox, 90 cm lățime
- Confort unic al utilizatorului – Con@ctivity
- Bandă LED pentru iluminare uniformă
- Filtrare eficientă – filtru de grăsimi din inox în 10 straturi
- Mod recirculare – filtru Active AirClean sau Longlife AirClean



EAN: 4002516496038 / Numărul materialului: 11862230 /  
Vechi Numărul materialului: 28S4920SD

Informații generale	
Identificator de model	DAS 4920
Număr material producător	11862230
Număr EAN	4002516496038
Clasă de marketing	Gold
Tip construcție	
Hotă îngustă	•
Tipul și designul aparatului	
Culoarea aparatului	Oțel inoxidabil
Moduri de funcționare	
Tip de ghidaj de aer	Se poate adapta
Kit conversie pentru recirculare (se comandă separat)	DUU 151,DUU 150
Filtru cu cărbune activ (se comandă separat)	DKFS 31-P, DKFS 31-R
Confortul utilizatorului	
Miele@home	•
Comenzi electronice	•
Con@ctivity	Da
Comenzi tactile pe sticlă	•
Timp de funcționare prelungită 5/15 min.	•
Niveluri Booster	1
Indicator de saturație a filtrului de grăsime	•
Indicator de blocare a filtrului de cărbune activ	•
Interior ușor de curățat al hotei – CleanCover	•
Eficiență	
Clasa de eficiență energetică (A+++ - D)	A+++
Motor ECO (motor c.c.)	•
Sistem PowerManagement	•
Consum energetic anual în kWh/an	22,9
Clasă de eficiență fluido-dinamică	A
Clasa eficienței iluminării	A
Clasă de eficiență a filtrării grăsimilor	A
Sistem de filtrare	
Număr de filtre de grăsime din oțel inoxidabil (cu 10 straturi) lavabile în mașina de spălat vase	1
Iluminare	
Număr x W	1 x 3 W
Intensitatea luminii în lx	300 lx
Temperatură de culoare în K	3500 Kelvin
Funcție de reducere a luminozității	•
Suflantă	
Suflantă cu funcție dublă	•
Evacuare	
Debit de aer la Nivelul 1 (m <sup>3</sup> /h) conform EN 61591	180
Debit de aer la Nivelul 2 (m <sup>3</sup> /h) conform EN 61591	280
Debit de aer la Nivelul 3 (m <sup>3</sup> /h) conform EN 61591	400
Debit de aer la nivelul 1 Booster (m <sup>3</sup> /h) conform EN 61591	600
Putere sunet la Nivelul 1 (dB(A) re 1 pW) conform EN 60704-3	37,0

DAS 4920  
Hotă îngustă  
cu comenzi EasySwitch pentru utilizarea confortabilă



EAN: 4002516496038 / Numărul materialului: 11862230 /  
Vechi Numărul materialului: 28S4920SD

Putere sunet la Nivelul 2 (dB(A) re 1 pW) conform EN 60704-3	47,0
Putere sunet la Nivelul 3 (dB(A) la 1 pW) conform EN 60704-3	55,0
Putere sunet la nivelul 1 Booster (dB(A) la 1 pW) conf. cu EN 60704-3	66,0
Putere sunet la Nivelul 1 (dB(A) re 20 µPa) conform EN 60704-2-13	24,0
Putere sunet la Nivelul 2 (dB(A) re 20 µPa) conform EN 60704-2-13	33,0
Putere sunet la Nivelul 3 (dB(A) la 20 µPa) conform EN 60704-2-13	41,0
Putere sunet la nivelul 1 Booster (dB(A) la 20 µPa) conform EN 60704-2-13	56,0
<b>Recirculare</b>	
Debit de aer la Nivelul 1 (m <sup>3</sup> /h) conform EN 61591	165
Debit de aer la Nivelul 2 (m <sup>3</sup> /h) conform EN 61591	265
Debit de aer la Nivelul 3 (m <sup>3</sup> /h) conform EN 61591	380
Debit de aer la nivelul 1 Booster (m <sup>3</sup> /h) conform EN 61591	585
Putere sunet la Nivelul 1 (dB(A) re 1 pW) conform EN 60704-3	43,0
Putere sunet la Nivelul 2 (dB(A) re 1 pW) conform EN 60704-3	53,0
Putere sunet la Nivelul 3 (dB(A) la 1 pW) conform EN 60704-3	61,0
Putere sunet la nivelul 1 Booster (dB(A) la 1 pW) conf. cu EN 60704-3	73,0
Putere sunet la Nivelul 1 (dB(A) re 20 µPa) conform EN 60704-2-13	29,0
Putere sunet la Nivelul 2 (dB(A) re 20 µPa) conform EN 60704-2-13	39,0
Putere sunet la Nivelul 3 (dB(A) la 20 µPa) conform EN 60704-2-13	48,0
Putere sunet la nivelul 1 Booster (dB(A) la 20 µPa) conform EN 60704-2-13	59,0
<b>Siguranță</b>	
Oprire de siguranță	•
<b>Date tehnice</b>	
Lățime boltă în mm	896
Înălțime boltă în mm	36
Adâncime boltă în mm	273
Greutate netă în kg	14,0
Lungime cablu de alimentare în m	1,5
Fișă standard montată	•
Înălțime minimă deasupra plitelor electrice în mm	450
Distanță de siguranță minimă deasupra plitelor cu gaz (putere totală max. 12,6 kW, arzător ≤ 4,5 kW) în mm	650
Număr de faze	1
Putere electrică totală în kW	0,09
Tensiune în V	230
Tensiune nominală siguranță în A	10
Frecvență în Hz	50

DAS 4920  
Hotă îngustă  
cu comenzi EasySwitch pentru utilizarea confortabilă



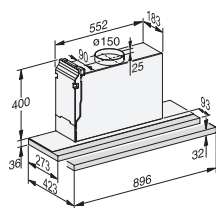
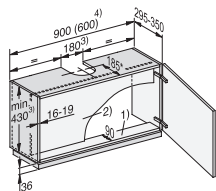
EAN: 4002516496038 / Numărul materialului: 11862230 /  
Vechi Numărul materialului: 28S4920SD

<b>Note referitoare la instalare</b>	
Racord tubulatură de evacuare în sus	•
Diametrul conductei de evacuare în mm	150
<b>Accesorii furnizate</b>	
Clapetă unisens	•

DAS 4920

Hotă îngustă

cu comenzi EasySwitch pentru utilizarea confortabilă



DAS2920, DAS2920EXTA, DAS2922Living, DAS4920,  
Installation drawings